

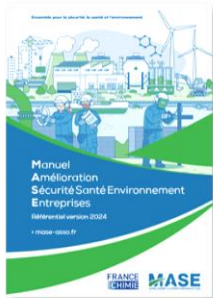
**WEBINAIRE**

**26 SEPTEMBRE 2024**

**14H00-15H30**

Les apports des FOH dans  
la prévention des  
accidents graves et  
mortels.

Un partenariat entre le MASE et l'Icsi avec l'objectif commun d'améliorer la prévention des accidents dont les accidents graves et mortels.



**MASE**  
AMÉLIORER LA PERFORMANCE SSE



**ICSI**  
Institut pour une culture  
de sécurité industrielle

« Système de référence des Entreprises dans l'industrie et les services pour garantir durablement la Santé et la Sécurité des salariés dans le respect de l'Environnement »

Plus de **6200 entreprises adhérentes** :

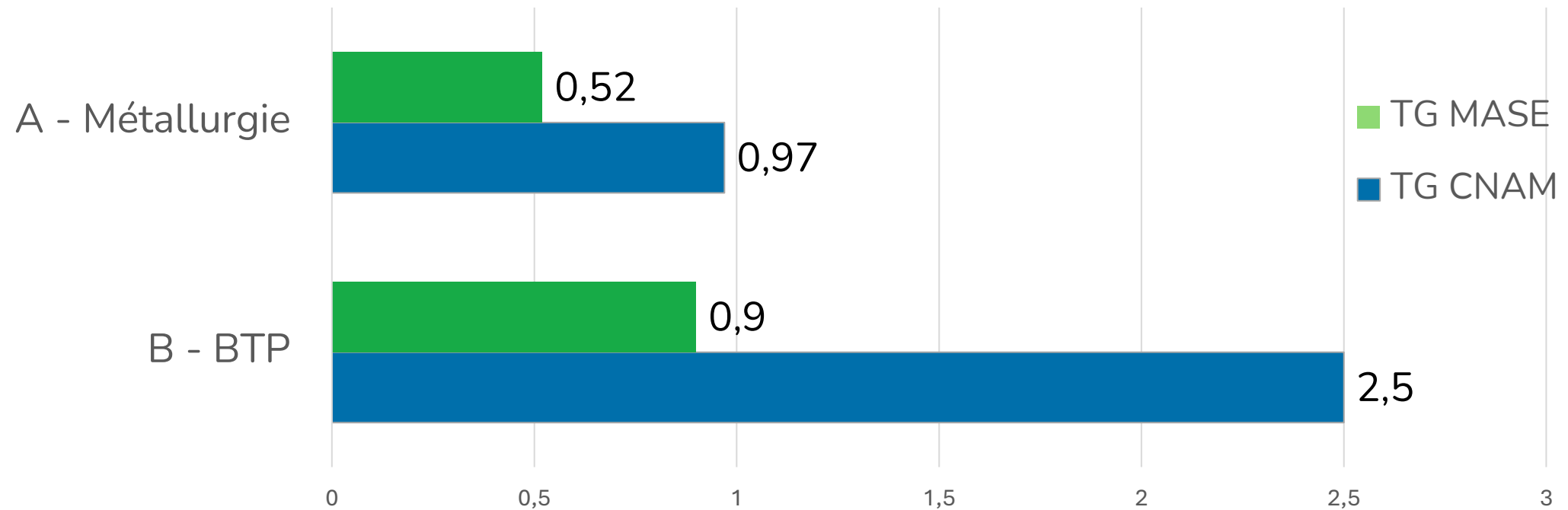
- ✓ Assurer une certification SSE de qualité des entreprises adhérentes
- ✓ Accompagner nos adhérents dans la mise en œuvre du référentiel et enrichir l'amélioration continue
- ✓ De nombreux services associés pour maîtriser les risques

L'Icsi est une association qui œuvre à améliorer la sécurité dans les entreprises, favoriser un débat ouvert et citoyen et diffuser la culture de sécurité auprès d'un large public.

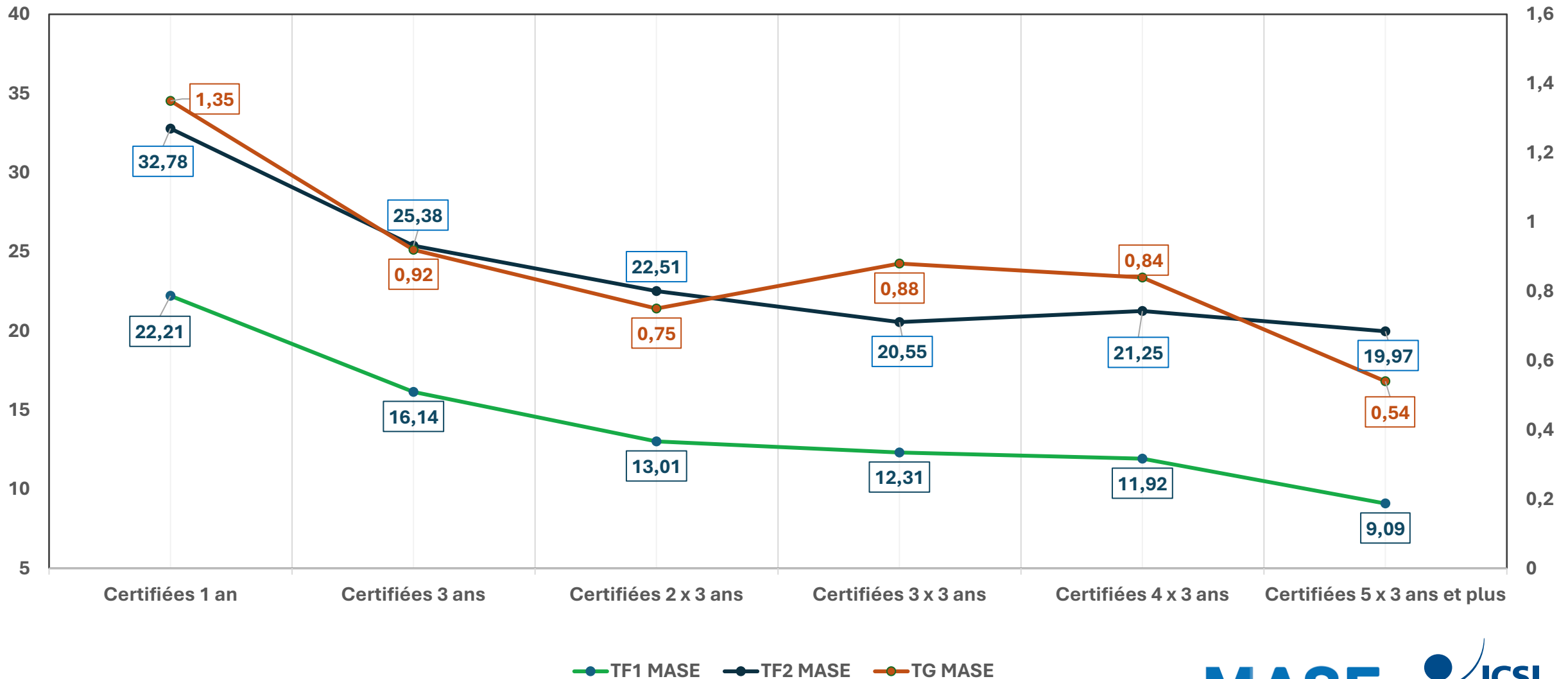
Plus de **80 entreprises adhérentes** :

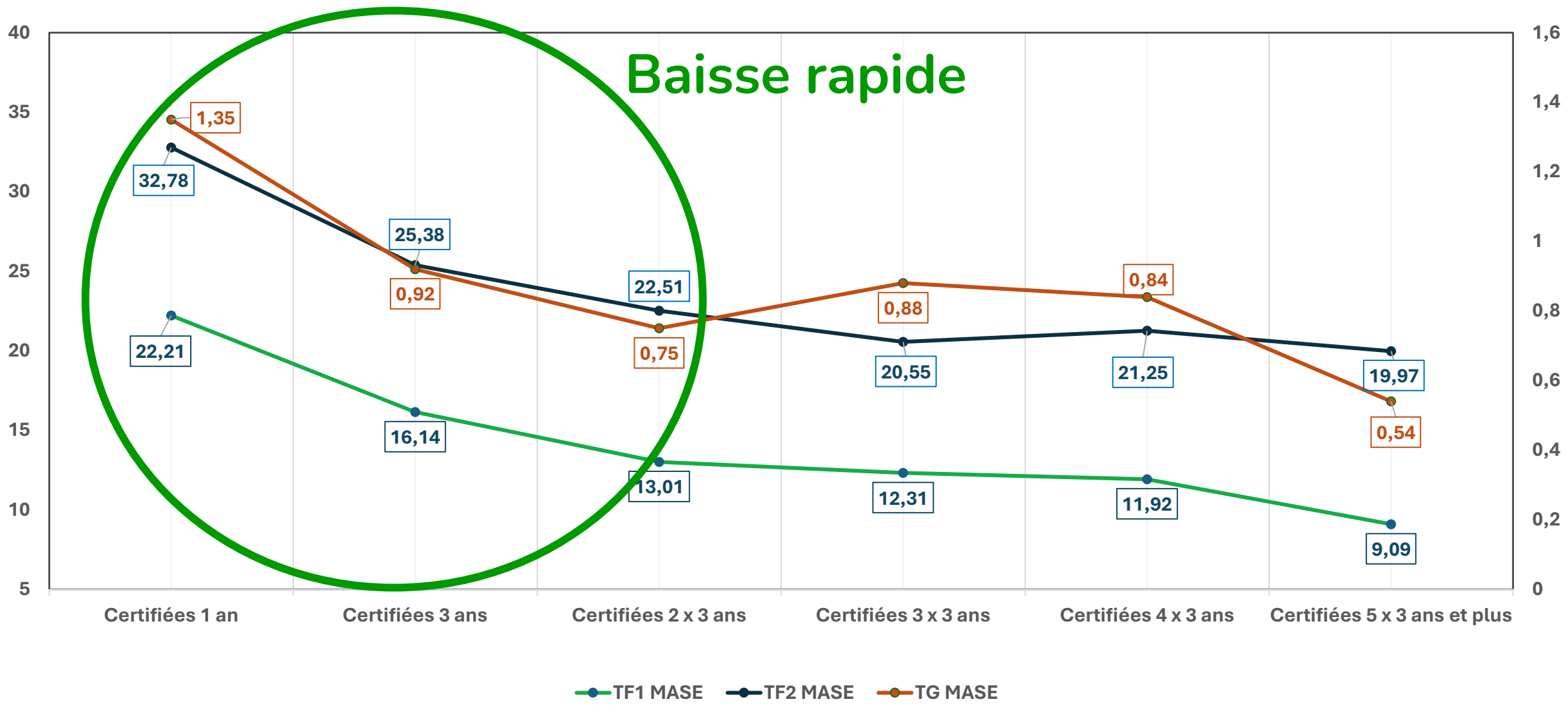
- ✓ Développer une culture de sécurité performante
- ✓ Prévenir les accidents graves, mortels et technologiques majeurs sur les territoires et dans les industries à risques
- ✓ Nombreuses actions : Groupe d'échange, publications, évènements et conférences, conférence, expertise...

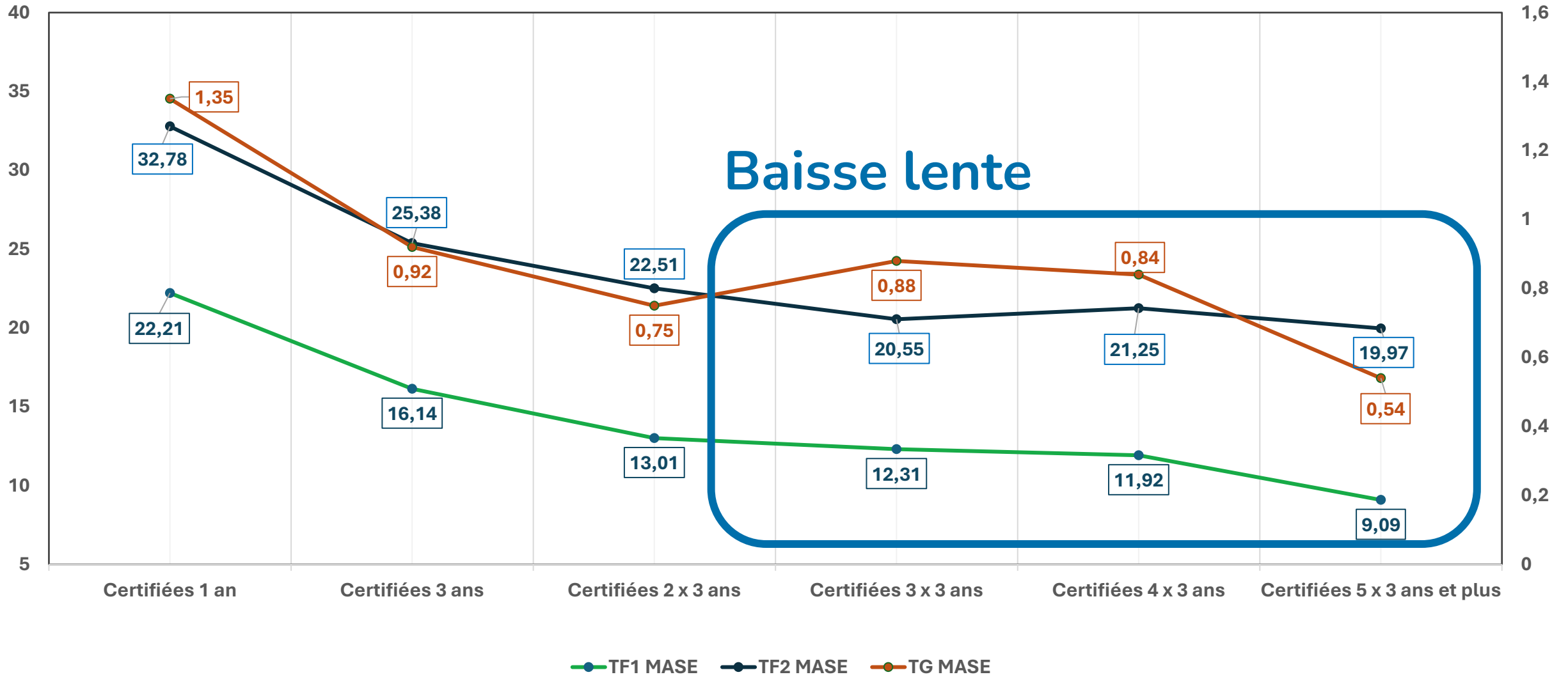
Les entreprises Masées ont **2 à 3 fois moins d'accidents**, en fréquence et gravité, que celles qui ne sont pas certifiées !



# Baisse progressive de l'accidentologie chez nos adhérents, mais ... contrastée !

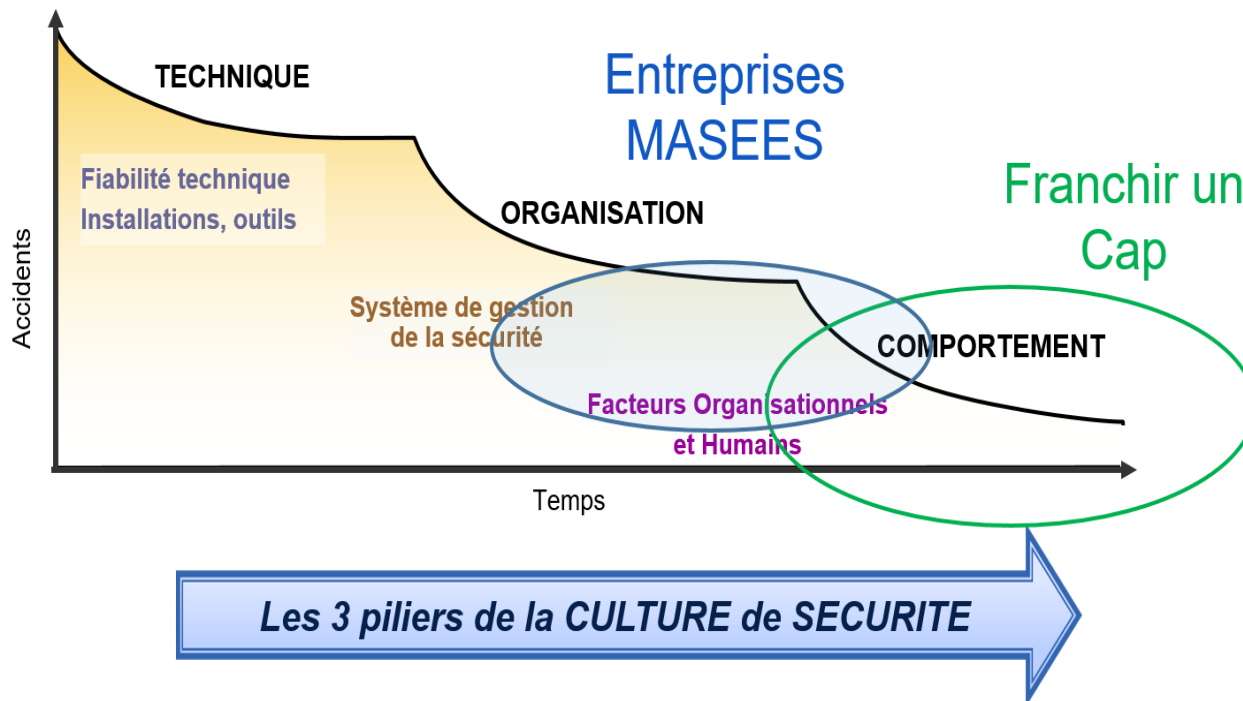






# Pourquoi cette stagnation?

→ Rapprochement MASE – Icsi pour identifier les pistes permettant de continuer à progresser



- Comment aider nos adhérents à **franchir ce plateau de verre ?**
- Comment **mettre à la disposition de tous les bonnes pratiques SSE** existantes chez de nombreux adhérents ?

# Quelles actions ont été engagées ?

Signature d'un partenariat entre le MASE et l'Icsi ayant permis de :

- **Publier 9 conseils de Masecotte** pour mettre en œuvre une culture SSE intégrée
- **Lancer la Mase Académie** : plateforme pédagogique permettant de déployer ces conseils

Evolution de référentiel MASE :

- La version 2014 abordait pour la **première fois la notion de culture SSE**
- La version 2024 **intègre les facteurs organisationnels et humains**

Mais de quoi parle-t-on **concrètement** ?

C'est quoi les **FOH** ?

La parole à :

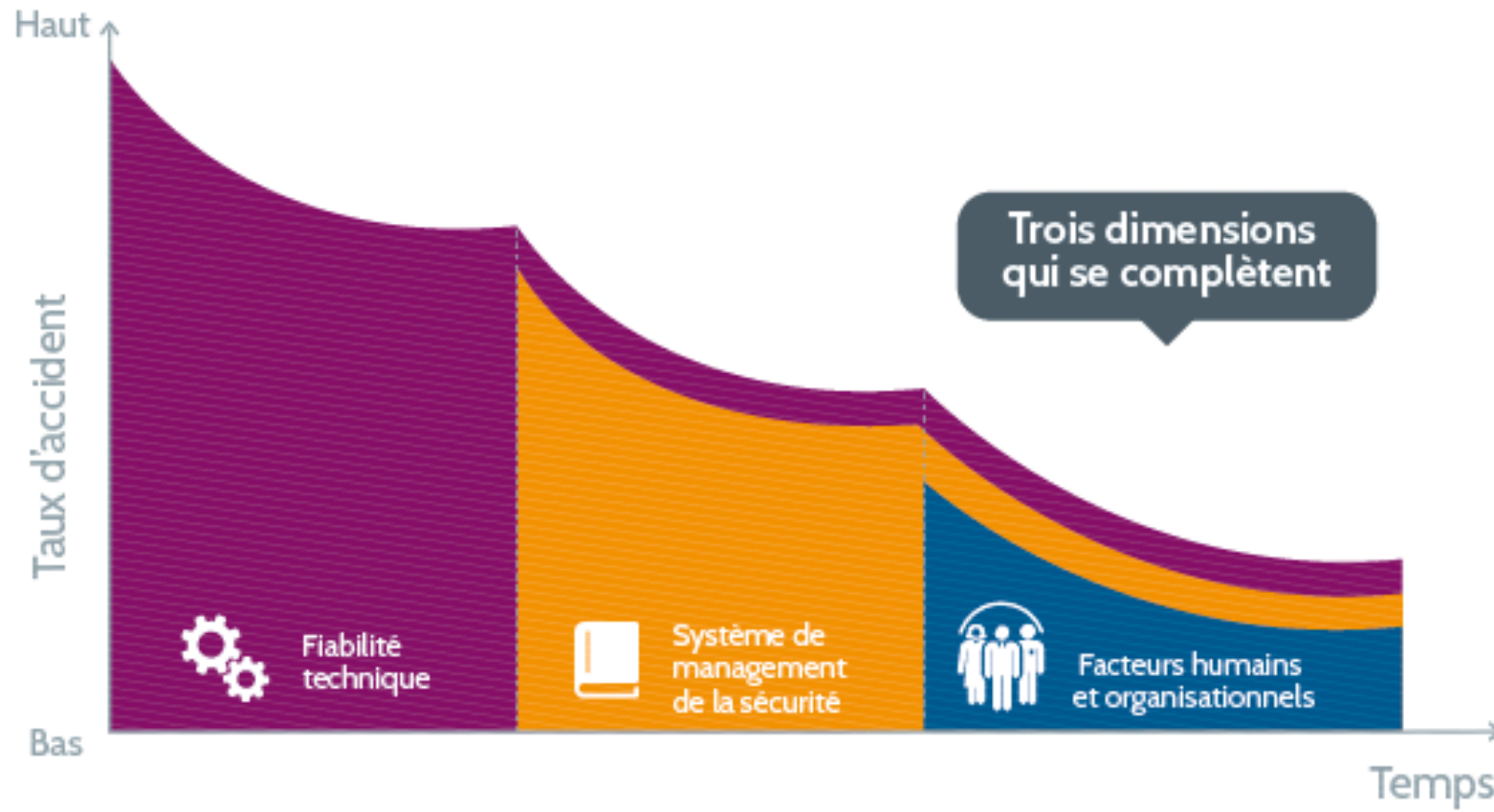


**Dounia Tazi,**

Directrice des opérations de l'Icsi

**Culture SSE et**  
apports des  
**Facteurs**  
**Organisationnels et**  
**Humains.**

# Phases successives de l'approche de la SSE



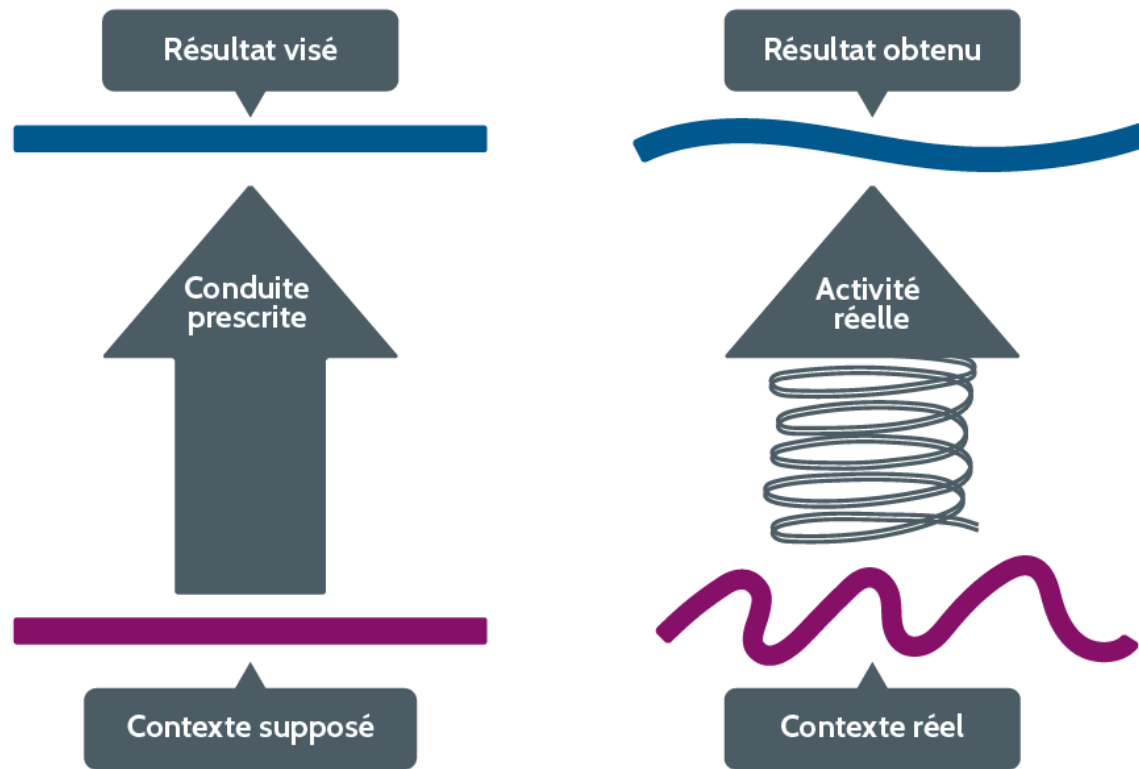
# Une vision encore très répandue

« On veut améliorer  
notre **culture de sécurité** »  
=  
« Il faut **changer**  
**les (mauvais) comportements...**  
(des opérateurs) »

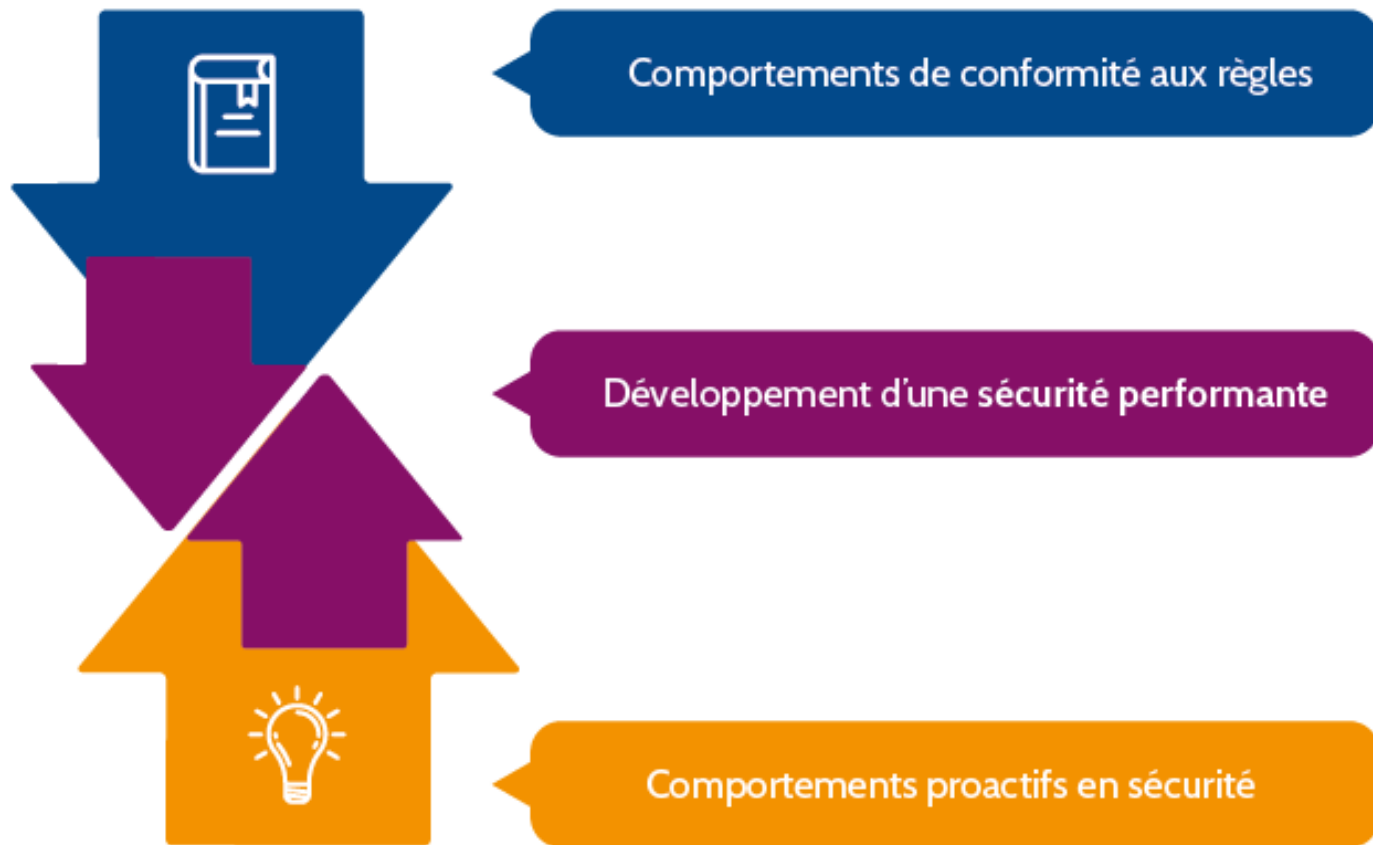
Cela voudrait dire que **seul le  
comportement des opérateurs**  
détermine le niveau de sécurité ?


Et que les comportements  
favorables à la **sécurité se limitent**  
**aux comportements de conformité ?**

# Prescrit vs Réel

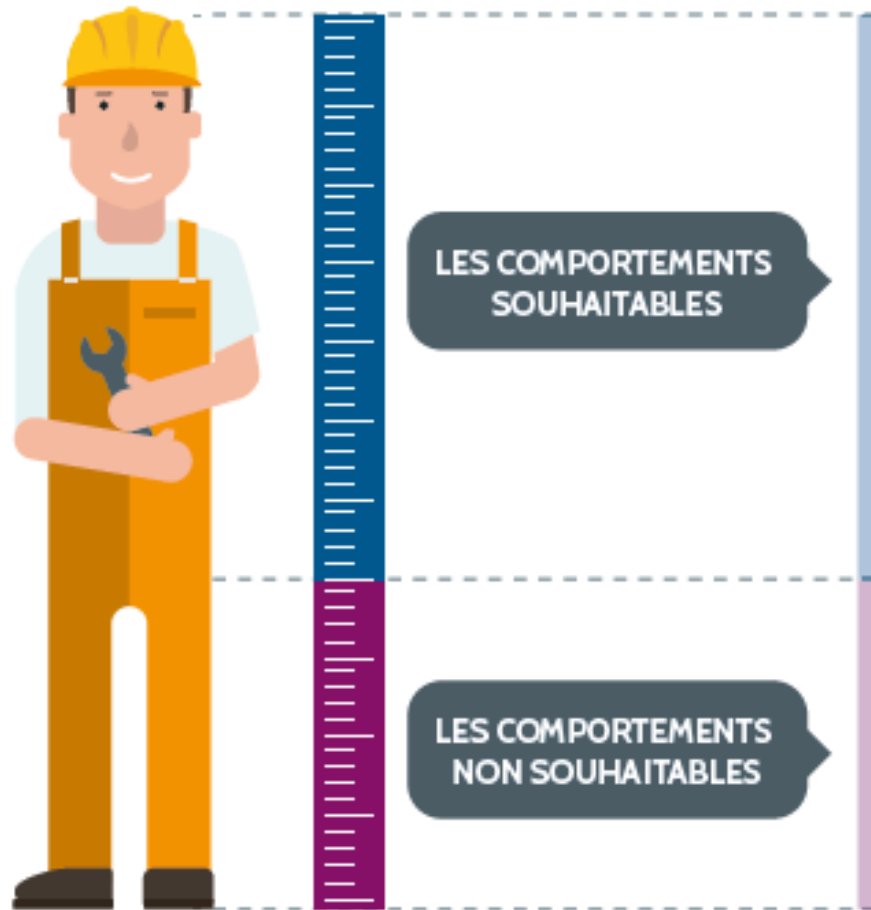


Le travail n'est jamais la simple exécution de la procédure



 Il existe 2 types de comportements souhaitables

# L'homme, agent de fiabilité...faillible



Dans l'ensemble, la **contribution humaine** à la sécurité est d'abord **positive**.

Pour autant, les individus et les collectifs **ne jouent pas toujours ce rôle positif**.

# Le comportement est la partie observable de l'activité humaine



La manière dont nous **agissons**, nous nous **comportons**, nous nous **exprimons** (mouvements, postures, paroles, etc...)

# L'activité humaine comprend également une partie non observable



La manière dont nous **agissons**, nous nous **comportons**, nous nous **exprimons** (mouvements, postures, paroles, etc...)

Ce que nous **percevons** (*perceptions, représentations*)

Ce que nous **pensons**,

Ce que nous **ressentons** (*émotions*),

Ce à quoi nous **croyons** (*valeurs, convictions*), etc...

# Peut-on agir sur les comportements ?



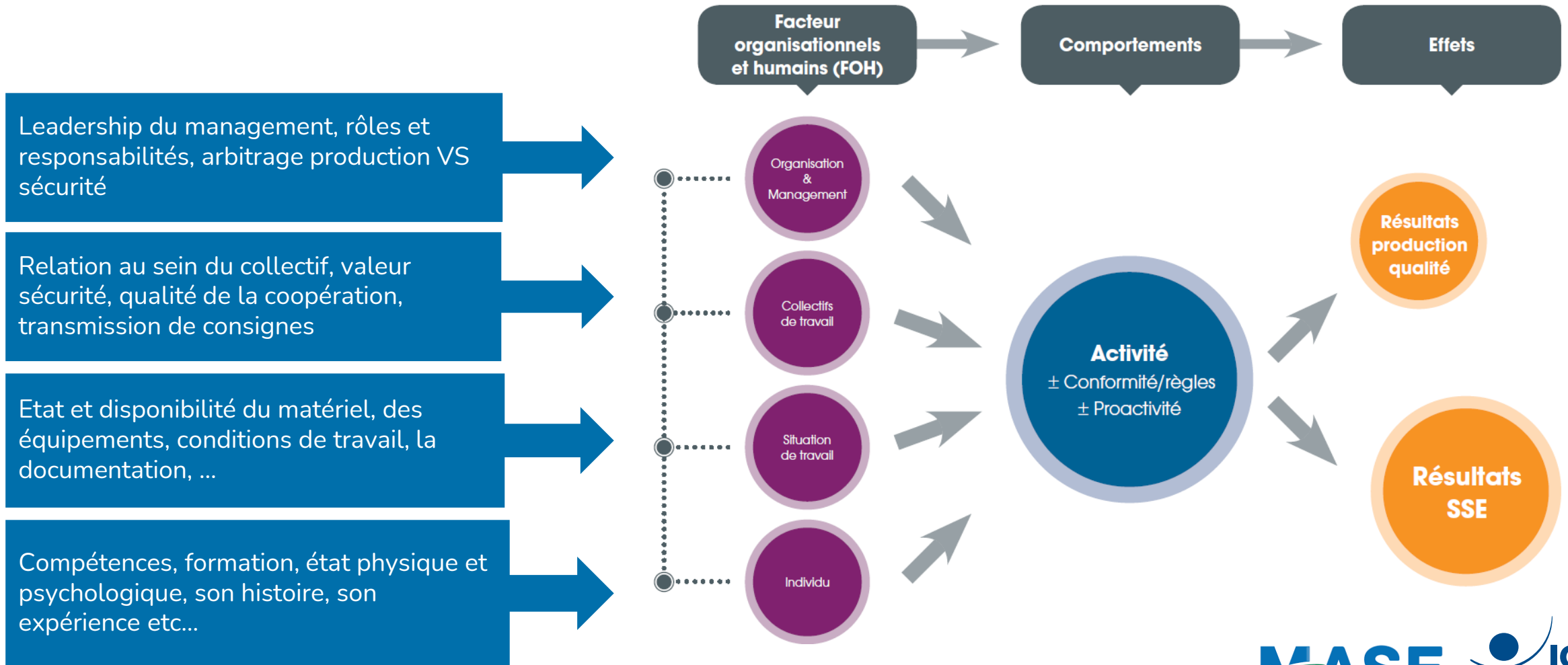
L'être humain a des propriétés peu modifiables

# Comprendre ce qui influence le plus le comportement



Ce sont les situations qui appellent les comportements

# Pour faire évoluer de manière pérenne les comportements



Leadership du management, rôles et responsabilités, arbitrage production VS sécurité

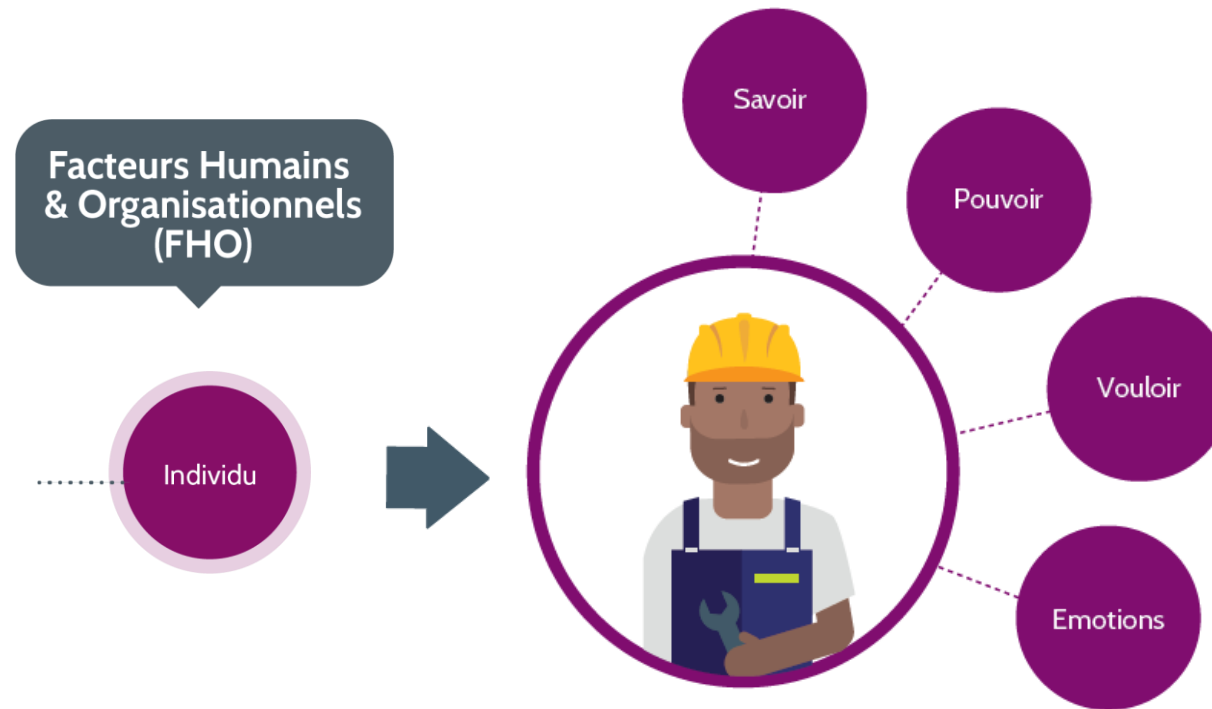
Relation au sein du collectif, valeur sécurité, qualité de la coopération, transmission de consignes

Etat et disponibilité du matériel, des équipements, conditions de travail, la documentation, ...

Compétences, formation, état physique et psychologique, son histoire, son expérience etc...

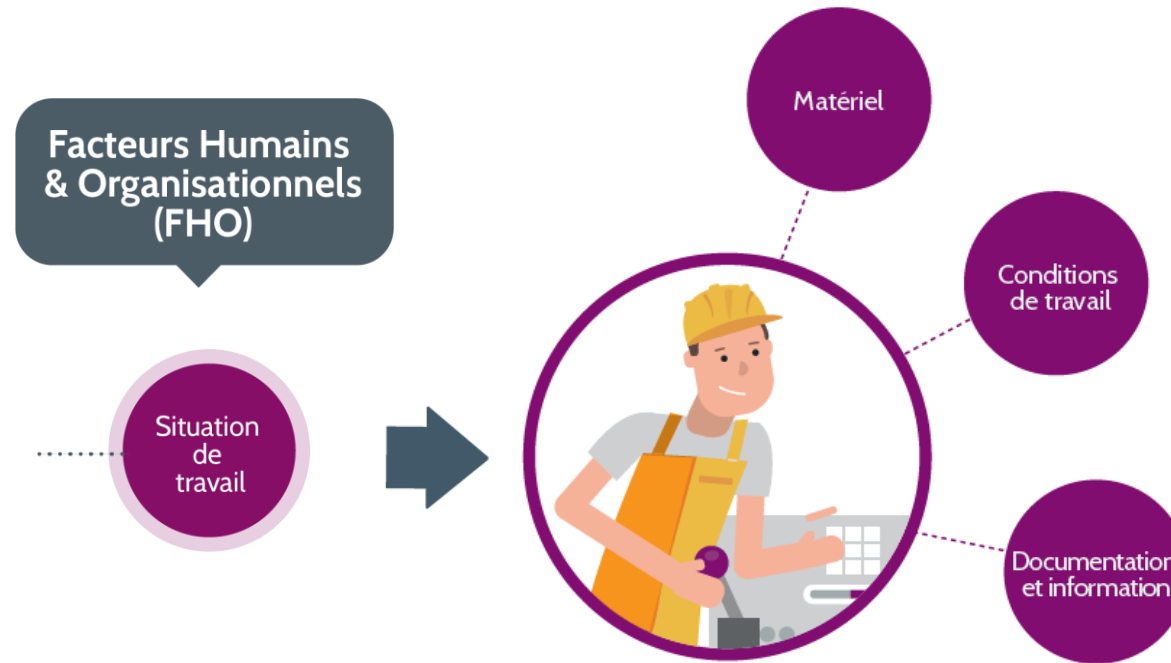
@ Icsi reproduction interdite

# L'individu comme levier



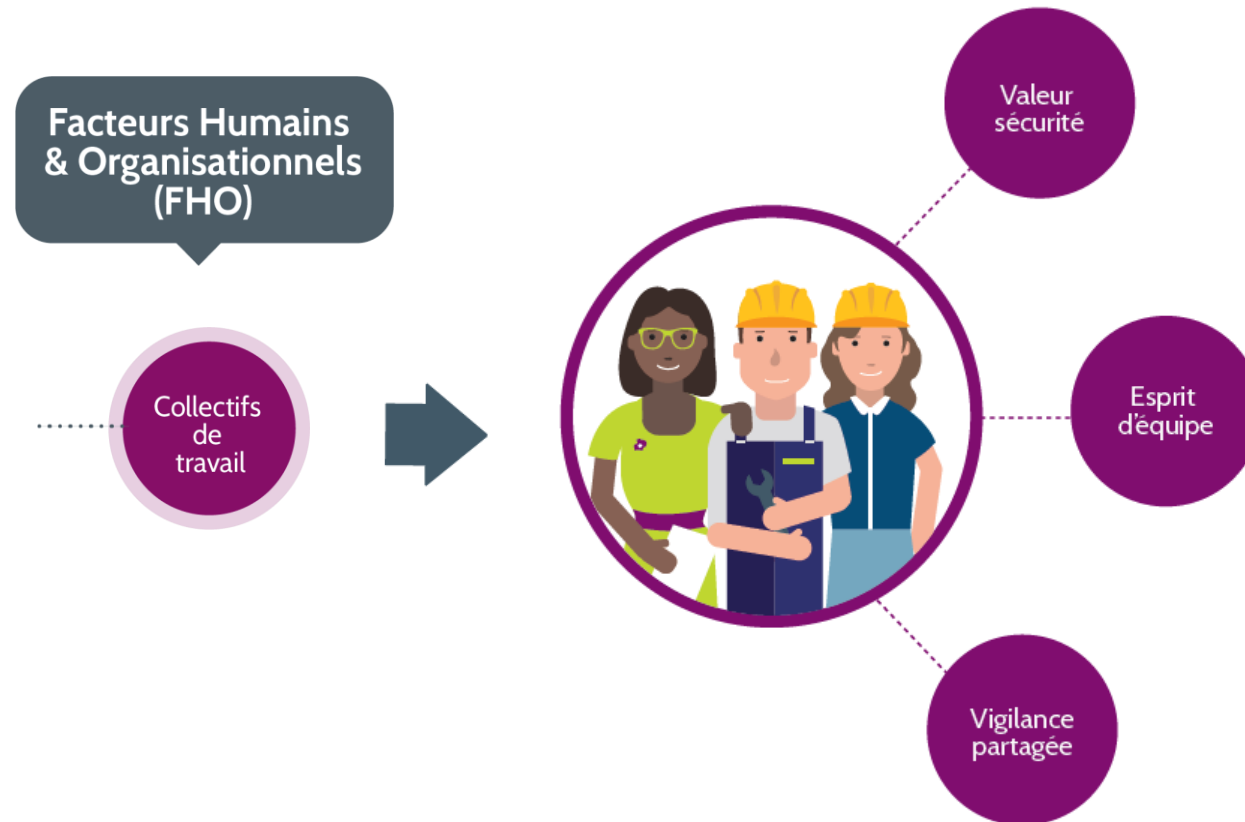
@ Icsi reproduction interdite

# La situation de travail comme levier



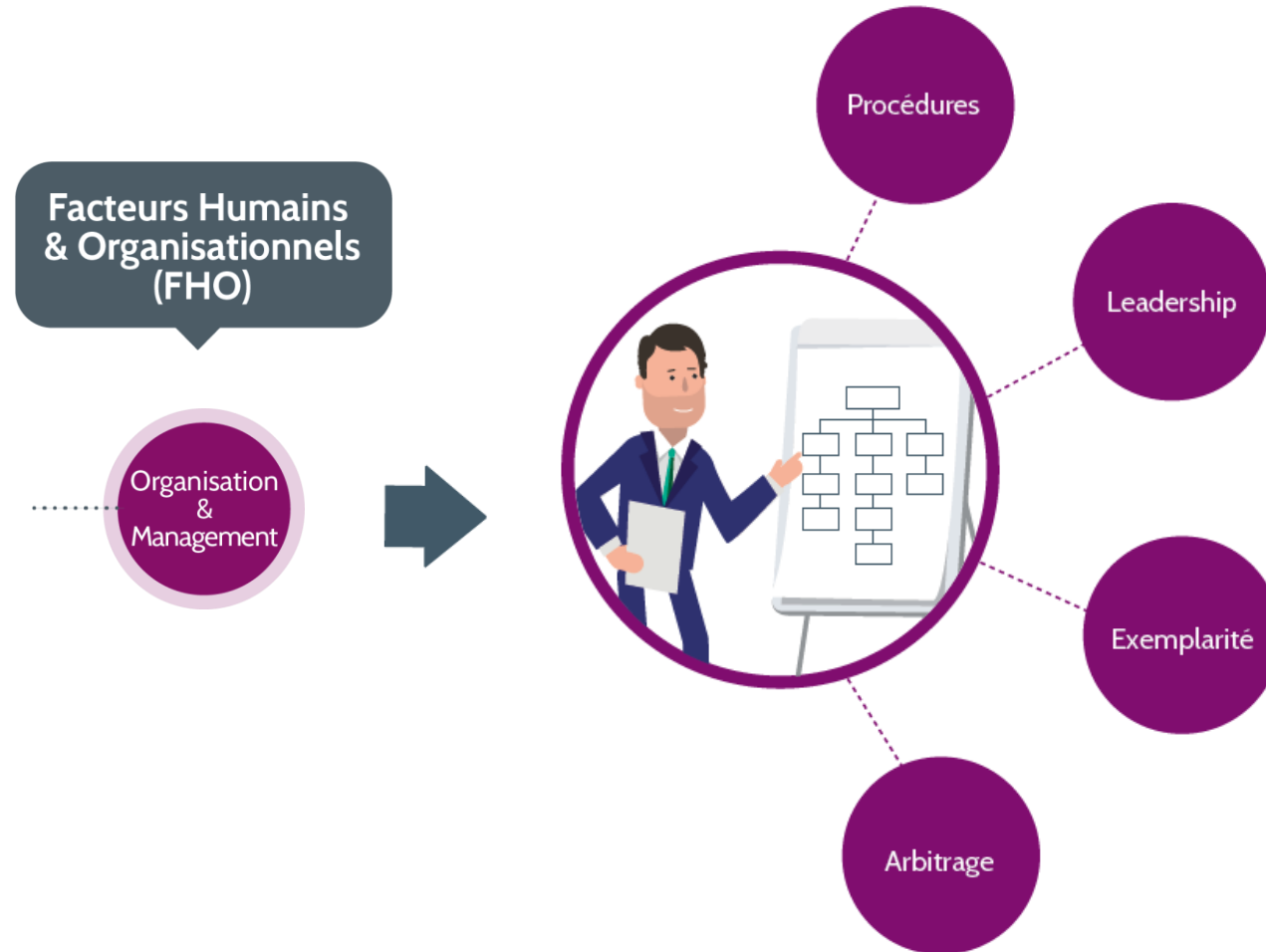
@ Icsi reproduction interdite

# Le collectif comme levier

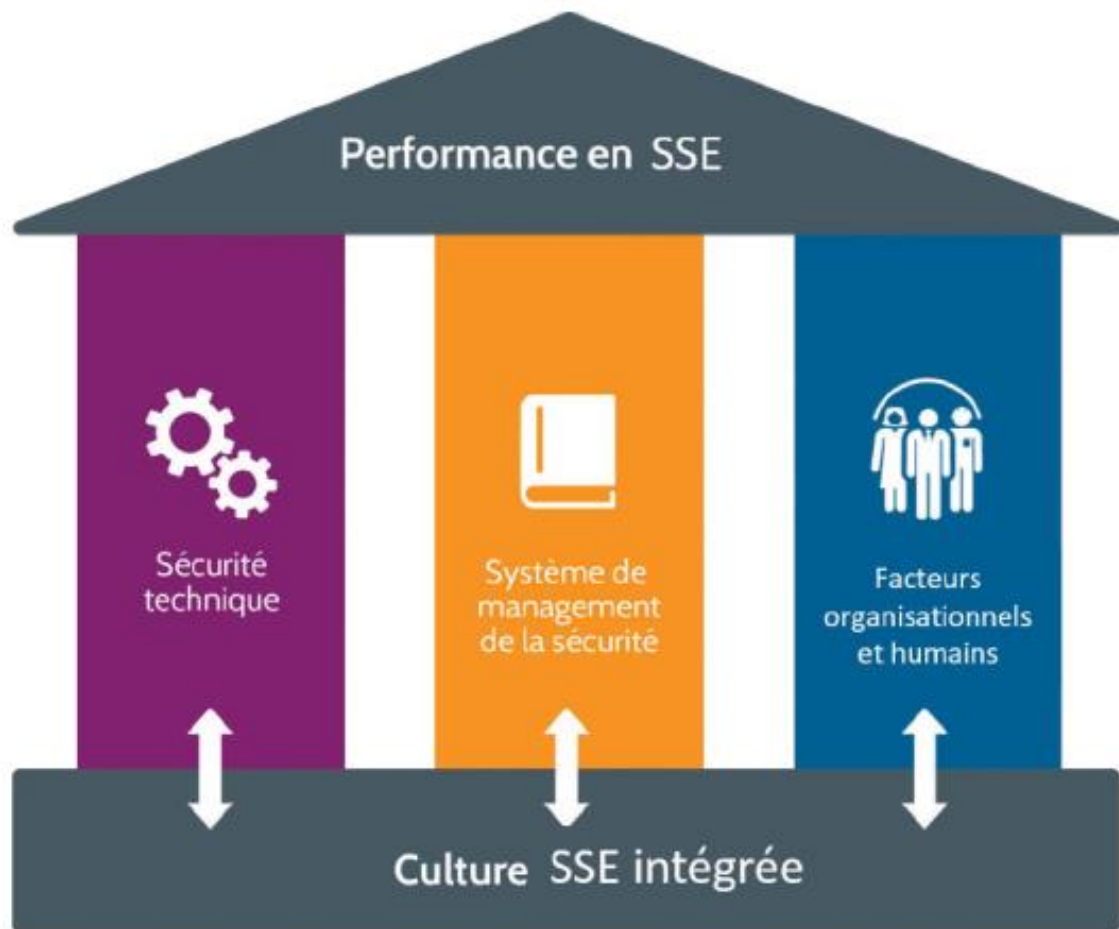


@ Icsi reproduction interdite

# L'organisation & le management comme leviers



@ Icsi reproduction interdite



## 1<sup>er</sup> pilier: La technique

Repose sur la **conception technique** et vise à préserver l'intégrité des installations et des outils

## 2<sup>eme</sup> pilier: Le système de management

Repose sur la mise en place de **politique de sécurité**, de règles et procédures et des systèmes de management de la sécurité

## 3<sup>eme</sup> pilier: Les facteurs humains et organisationnels

La prise en compte des **facteurs humains et organisationnels**, c'est-à-dire les facteurs qui influencent les pratiques des salariés

Les salariés ne peuvent être fiables que si leur environnement de travail l'est également.

# L'essentiel à retenir



La sécurité repose sur **3 piliers** : technique, système de management et facteurs humains et organisationnels.



Chaque pilier n'est pas indépendant il faut gérer les 3 en cohérence.



Les facteurs organisationnels et humains influencent les comportements. Ceux sont les ingrédients de la culture de sécurité sur lesquels on peut agir.

# La culture de sécurité, c'est :



Un ensemble de manières de faire et de manières de penser ....

## La culture de sécurité



# Manières de faire et de penser



La manière dont nous **agissons**, nous nous **comportons**, nous nous **exprimons** (mouvements, postures, paroles, etc...)

Les manières de **faire** et les manières de **penser s'influencent mutuellement.**

Ce que nous **percevons** (perceptions, représentations)

Ce que nous **pensons**,

Ce que nous **ressentons** (émotions),

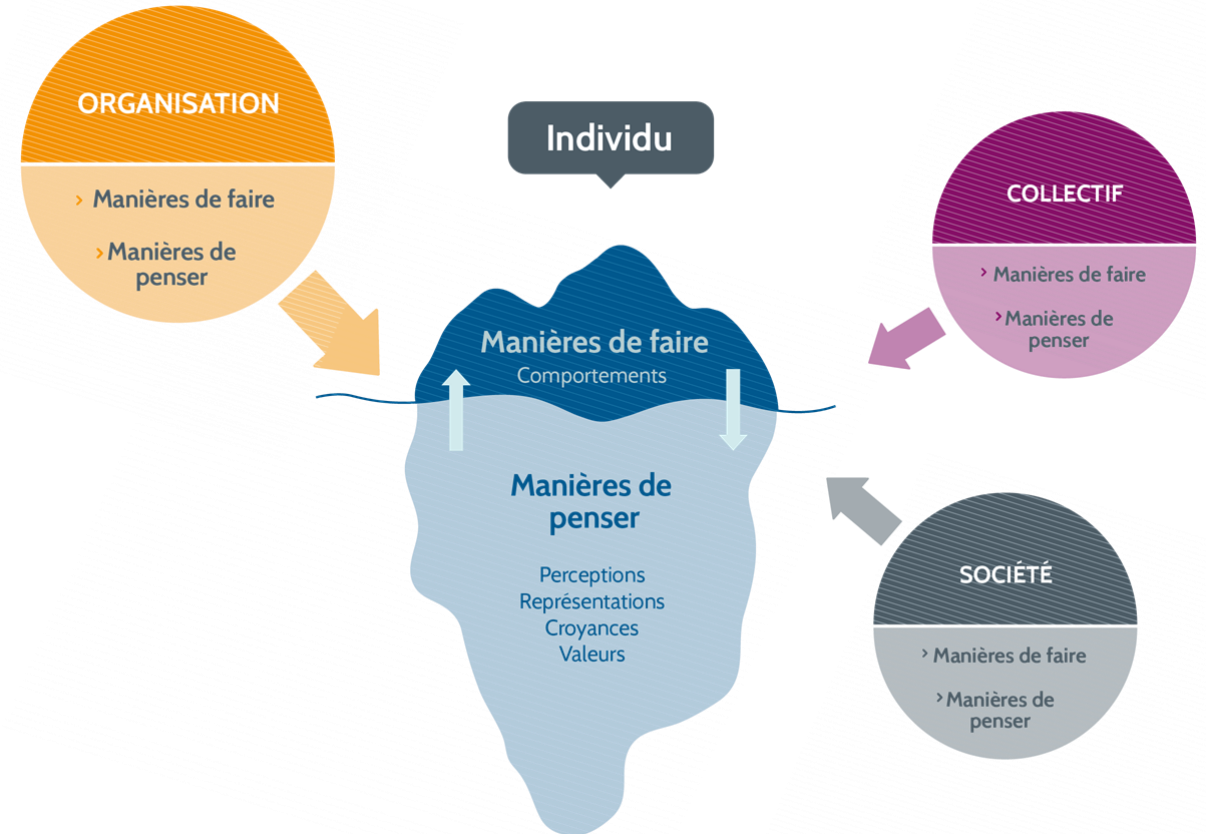
Ce à quoi nous **croyons** (valeurs, convictions),

etc...

# Partagées par les acteurs

Les manières de faire et de penser de chaque individu sont influencées par les manières de faire et de penser :

- partagées au sein de la société,
- partagées au sein de l'organisation,
- partagées au sein des collectifs auxquels il appartient.



# La culture de sécurité, c'est :



Un ensemble de manières de faire et de manières de penser ...



... largement partagées par les acteurs d'une organisation

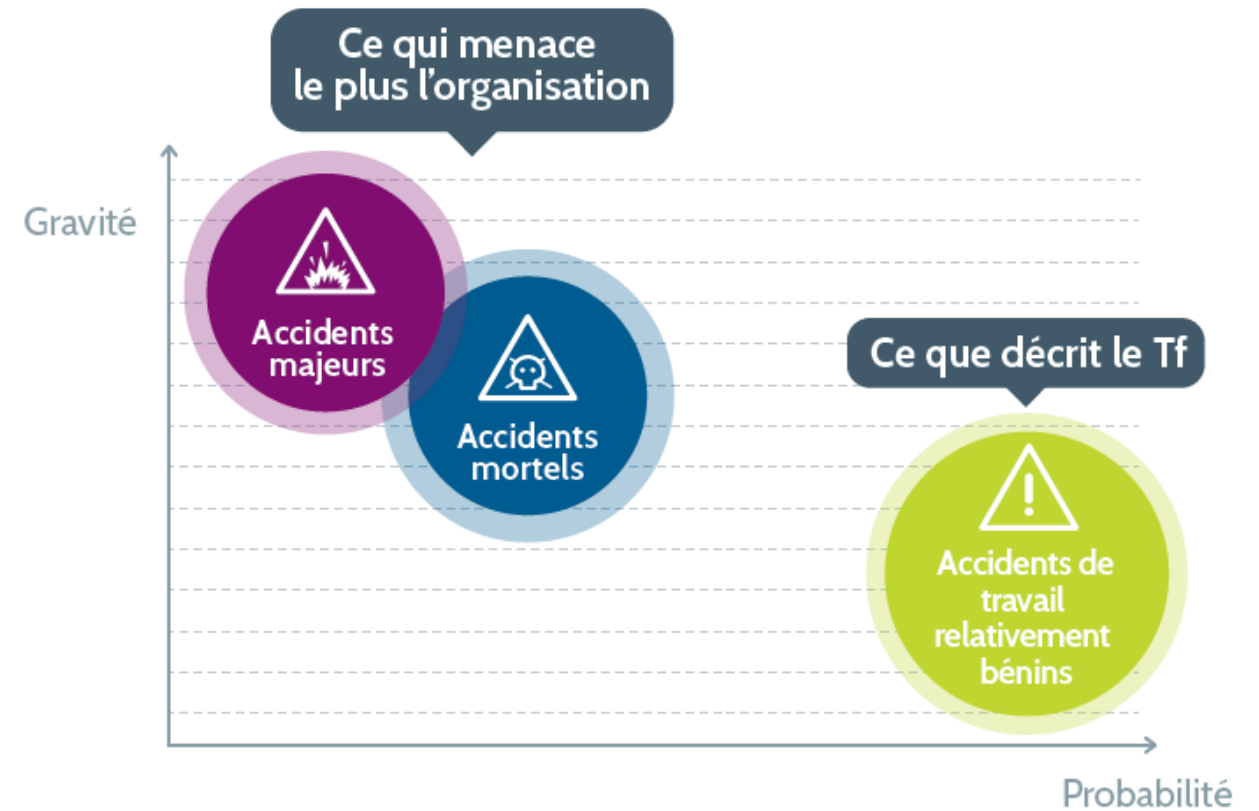
## La culture de sécurité



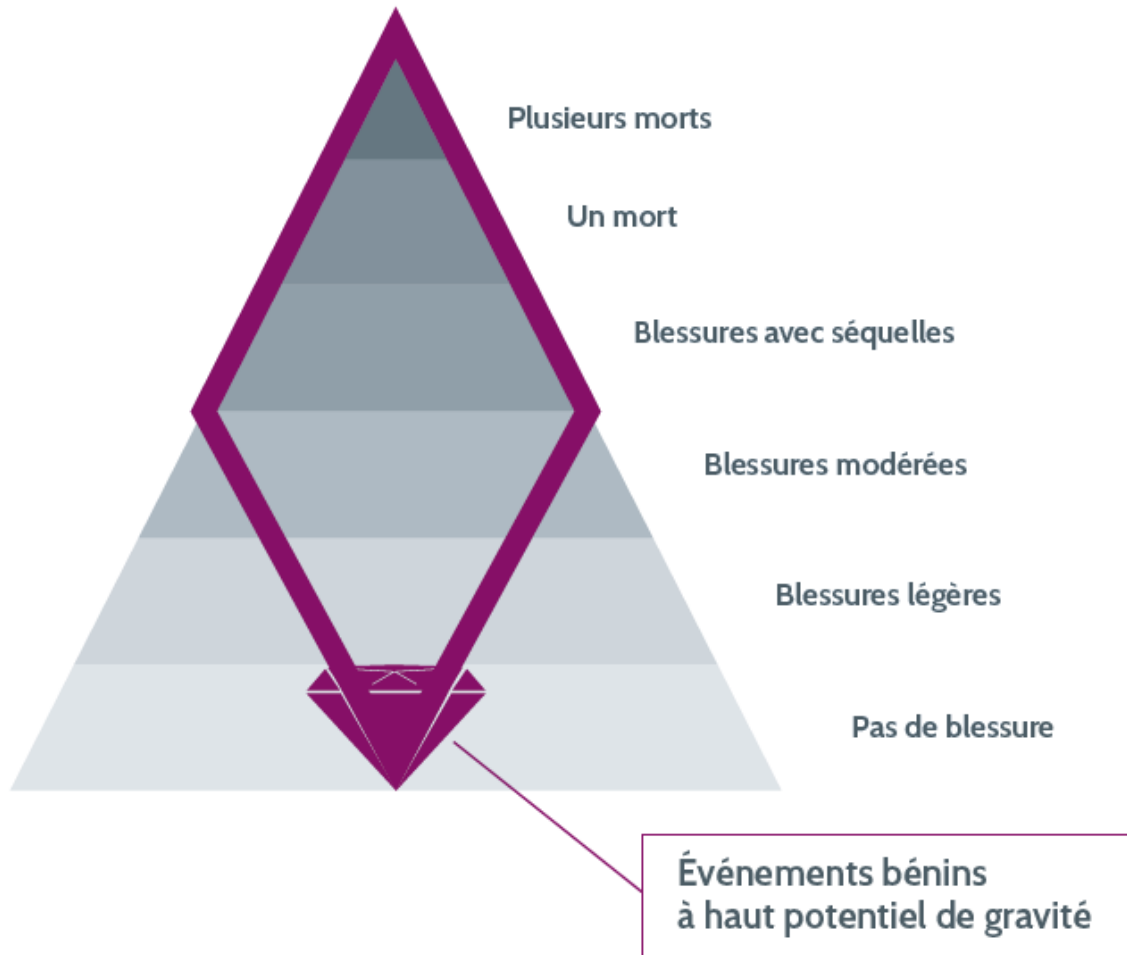
# Redonner la priorité aux risques les plus importants

## Dans l'organisation :

- Quels sont les risques qui menacent le plus l'organisation ?
- Les efforts vis-à-vis de la sécurité ciblent-ils d'abord les risques les plus graves ?
- L'organisation s'est-elle donné les moyens d'évaluer son état de préparation par rapport aux risques les plus graves ?



# Le diamant de la prévention



La politique doit viser la **prévention des accidents les plus graves** et porter sur :

- **Les événements les plus graves** = haut de la pyramide
- Les événements avec des conséquences moins graves, qui, dans des circonstances légèrement différentes, auraient pu avoir des conséquences graves = **événements à haut potentiel de gravité** .

# La culture de sécurité, c'est :



Un ensemble de manières de faire et de manières de penser ....



.... largement partagées par les acteurs d'une organisation



.... pour maîtriser les risques les plus importants de leur métier

## La culture de sécurité



# l'entreprise face à ses enjeux et ses arbitrages



De nombreux enjeux à gérer  
au-delà de la sécurité



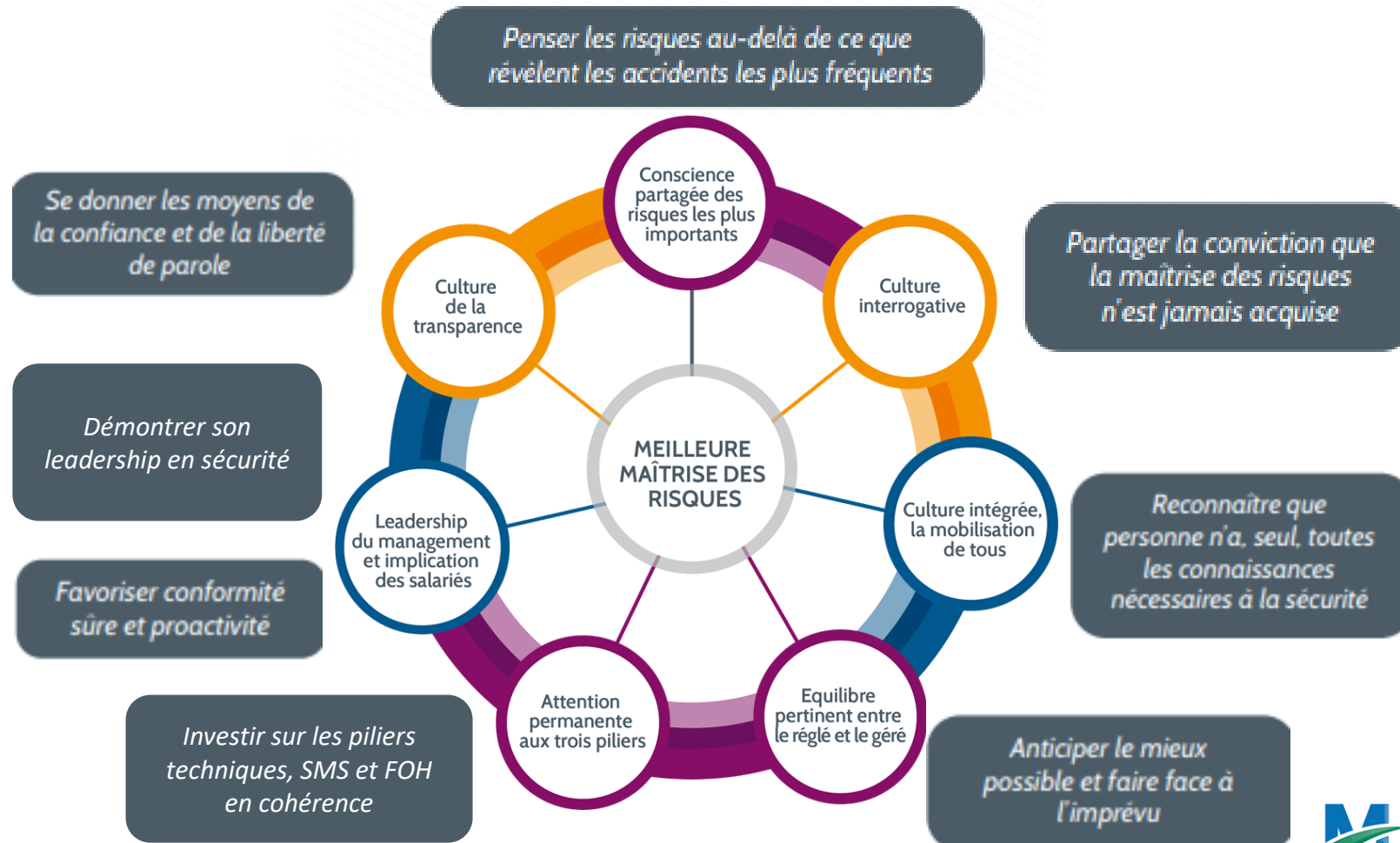
La sécurité n'est pas une « bulle »  
séparée des autres enjeux

# La culture de sécurité, c'est :



# Les attributs d'une culture de sécurité performante

Travail issu de la consolidation des travaux de recherches et des pratiques



@ Icsi reproduction interdite

La parole à :



**Benoît DEHUS,**

Directeur de SOTUMEC et  
Vice-Président EI de  
MASE IdF-Ndie-Centre

L'utilisation de la  
**MASE Académie**  
pour **améliorer la**  
**culture de sécurité**  
en travaillant sur les  
FOH.

# Plan d'action



Auto-positionnement



Culture globale et  
conduite du changement

## → Participation à la formation MASE – ICSI



### Sensibilisation à la culture de sécurité intégrée

#### □ □ □ PUBLIC

Responsables d'Entreprises Intervenant ou d'Entreprises Utilisatrices désireux d'améliorer leur performance en sécurité à travers le renforcement de leur culture de sécurité

#### □ □ □ OBJECTIFS

Favoriser des comportements plus sûrs et une meilleure maîtrise des risques au sein des entreprises.  
Comprendre les principes et principales pistes d'action favorisant le développement d'une culture de sécurité.  
Faire un autodiagnostic des forces et faiblesses de sa culture de sécurité et identifier des priorités d'actions à mettre en œuvre dans le cadre d'un projet de changement culture de sécurité.  
Découvrir les nouveaux « conseils pour » du MASE liés à la Culture de Sécurité Intégrée.

#### □ □ □ PÉDAGOGIE

Vidéos et exposés accompagnés d'un support documentaire, illustration par des cas concrets et des témoignages industriels.  
Présentation d'outils et de pistes d'action prioritaires  
Exercices en groupes et autodiagnostic  
Échanges interactifs entre les stagiaires provenant d'entreprises distinctes.

#### □ □ □ PROGRAMME

Le contenu s'appuie sur les nouveaux « conseils pour » du référentiel MASE-UIC :

- Une vision globale d'une culture SSE intégrée,
- Conduire le changement de la culture de sécurité SSE de l'entreprise vers une culture intégrée,
- Une meilleure prévention des accidents graves et majeurs,
- Le développement d'une culture juste,
- Le développement d'une vigilance partagée,
- La mise en œuvre de la remontée d'informations et son traitement,
- Développer le rôle en SSE des encadrants de proximité,
- La conception et la mise en œuvre des standards métiers,
- L'alignement managérial en matière de SSE.

#### Parcours e-learning avant la formation

Les Facteurs Humains et Organisationnels de la Sécurité - parcours en ligne de 30 à 40 minutes, environnement Safety Academy de l'icisi.

#### Les principes d'une culture SSE intégrée

Les trois piliers de la performance en SSE

Prendre en compte les facteurs humains et organisationnels

Sécurité réglée et sécurité gérée

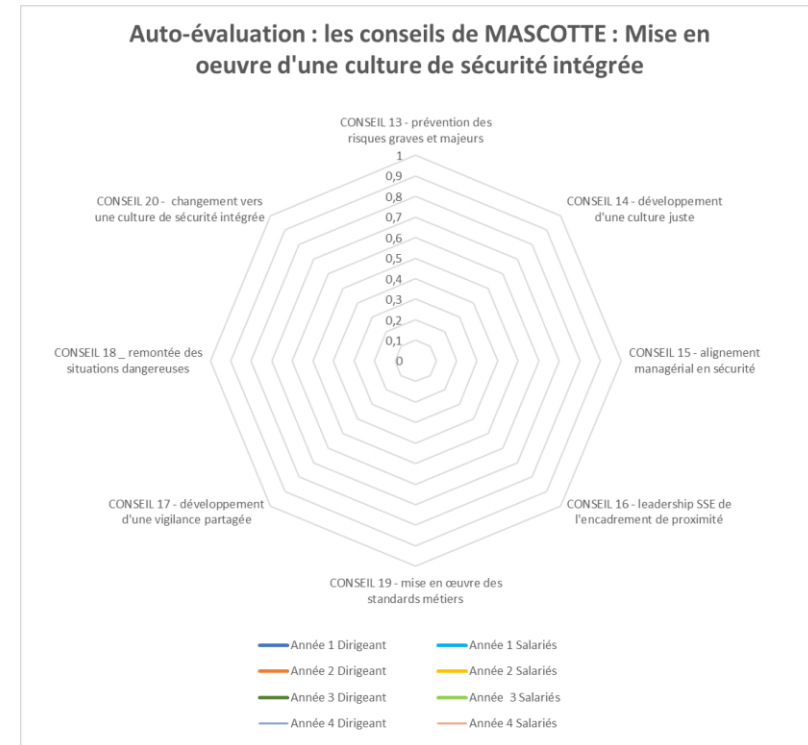
Favoriser la conscience partagée des risques majeurs

Une culture SSE intégrée



Construction d'un programme sur 3 ans

## → Réalisation du test d'auto-positionnement



# Définition des règles vitales



- ➔ • **Donner du sens** : ne pas mettre au même niveau un écart basique et un écart qui peut entraîner des conséquences fatales
- **Validation des règles** en revue de direction
- **Intégration dans la politique** :

- ➔ • **Campagne sur un an de causerie**, affichage pour aborder chaque thème
- **Remise d'une carte** format badge

Nos risques vitaux doivent faire l'objet d'une attention particulière lors de la préparation et la réalisation des travaux, de la remontée des écarts et de leur analyse dans l'objectif d'atteindre

« Zéro écart aux règles vitales »

**LEVAGE / MANUTENTION - TRAVAUX EN HAUTEUR - RISQUE CHIMIQUE - TRAVAUX EN CAPACITE - RISQUE ROUTIER**

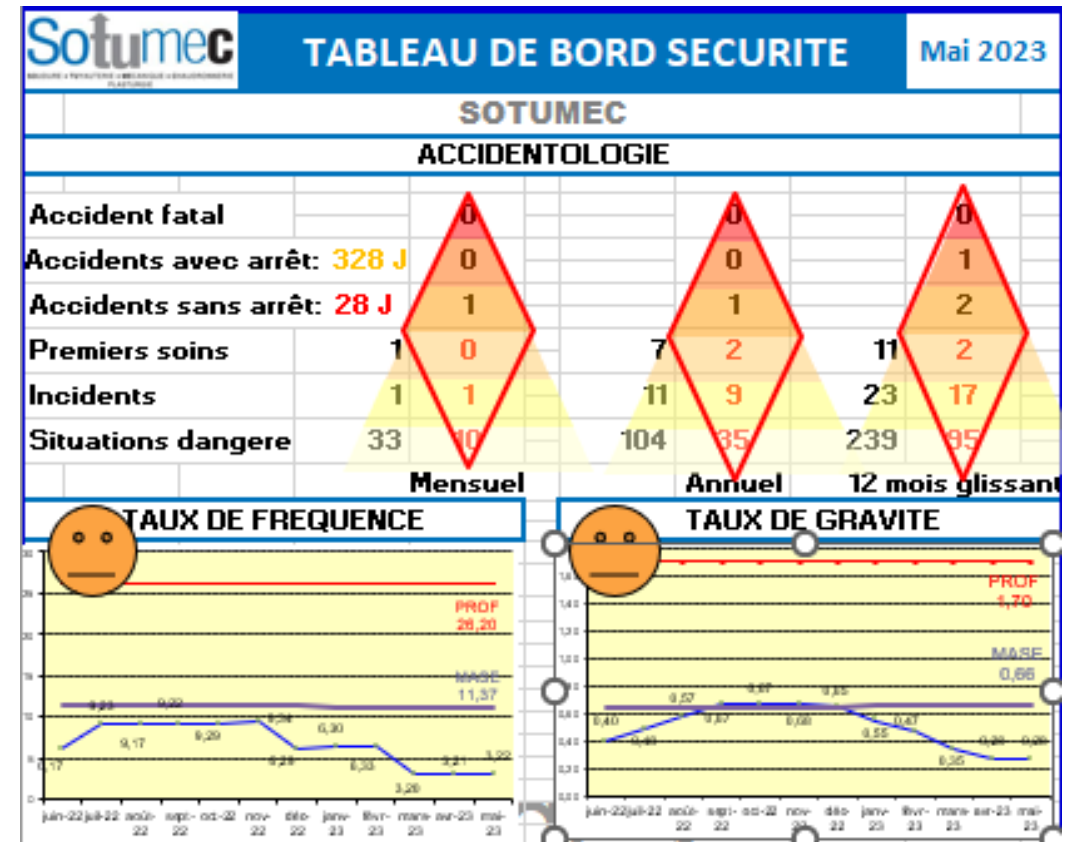
La réaction aux actions relatives aux règles vitales qu'elles soient positives ou négatives seront réalisées selon la matrice « Culture Juste ».



# Focus sur les hauts potentiels



- ➔ - Modification du reporting en intégrant le diamant de la prévention
- Analyse systématique des situations dangereuses relatives aux règles vitales



# Favorisation des remontées d'information



Remontée d'informations  
et traitement

- ➔ - Que les **informations clés remontent** du terrain d'une manière efficace
- **Valoriser les remontées d'information** d'une erreur commise par le collaborateur
- **Réponse systématique** par écrit à toutes les remontées d'information

## REACTION AUX CONTRIBUTIONS POSITIVES

COMPORTEMENT DE CONFORMITE EXEMPLAIRE	NORMAL	INNOVE	
	RECONNAISSANCE VERBAL	COURRIER DE RECONNAISSANCE + CHEQUES SECURITE 25 €	
REMONTEES D'INFORMATION	NORMAL	AIDE LE SYSTEME	INNOVE
	RETOUR ECRIT	RETOUR ECRIT + CHEQUES SECURITE 25 €	COURRIER DE RECONNAISSANCE + CHEQUES SECURITE 50 €
STOP SECURITE	EVITE UNE SITUATION DANGEREUSE	EVITE UN ACCIDENT	EVITE UN ACCIDENT GRAVE
	RECONNAISSANCE VERBAL	COURRIER DE RECONNAISSANCE + CHEQUES SECURITE 50 €	COURRIER DE RECONNAISSANCE + CHEQUES SECURITE 100 €

# Matrices de réactions



- ➔ - Avoir une **réaction claire et connue de tous** pour les écarts aux règles vitales
- Admettre **le droit à l'erreur** et différencier l'erreur et la violation
- Intégrer **les responsabilités de l'organisation** et de l'encadrement dans l'analyse

REACTION AUX ECARTS

	1 <sup>ère</sup> fois	2 <sup>ème</sup> fois	3 <sup>ème</sup> fois
REGLE INCONNUE	FORMATION	X	X
INVOLONTAIRE	RAPPEL VERBAL	RAPPEL ENTRETIEN CHEF AGENCE	CONVOCAION A ENTRETIEN
VIOLATION SANS INTERET PERSONNEL	RAPPEL ENTRETIEN CHEF AGENCE	CONVOCAION A ENTRETIEN	CONVOCAION A UN ENTRETIEN DIRECTION POUVANT ALLER JUSQU'AU LICENCIEMENT
VIOLATION PAR INTERET SANS INTENTION DE NUIRE	CONVOCAION A ENTRETIEN	CONVOCAION A UN ENTRETIEN DIRECTION POUVANT ALLER JUSQU'AU LICENCIEMENT	
VIOLATION AVEC INTENTION DE NUIRE	CONVOCAION A UN ENTRETIEN DIRECTION POUVANT ALLER JUSQU'AU LICENCIEMENT		

# Mettre l'intervenant au cœur du système



Application terrain  
Minute d'arrêt  
sécurité



Application terrain  
Vigilance partagée



- Minute d'arrêt sécurité
- Renforcement par le chef d'équipe
- Vigilance partagée

**Sotumec**  
SOUDURE • TUYAUTERIE • MECANIQUE • CHAUDRONNERIE  
PLASTURGIE

## À RETENIR

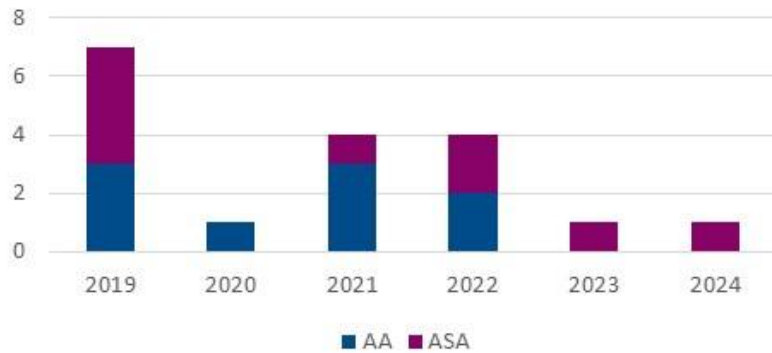
Si je **vois**  
quelque chose,  
je **fais**  
quelque chose

Si la situation  
change,  
**je stoppe,**  
**j'analyse,**  
**je sécurise**

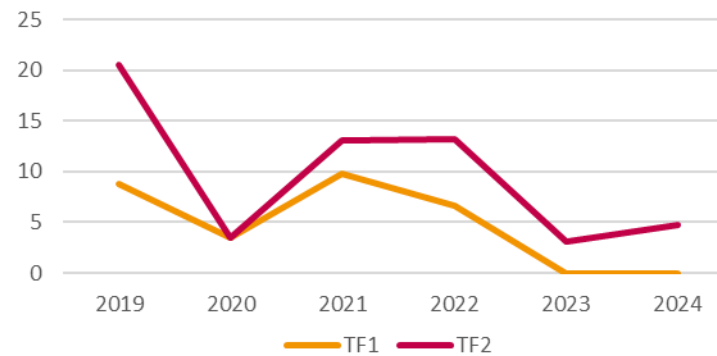
# Les résultats

- - 800 jours et 700 000 h sans accident avec arrêt
- 3 fois plus de situations dangereuses identifiées

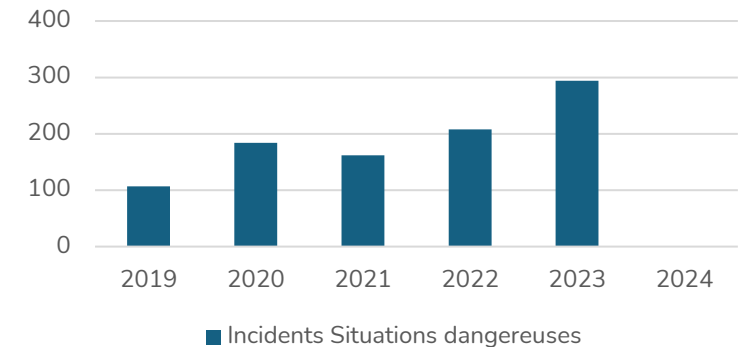
Accidentologie



Taux de fréquence



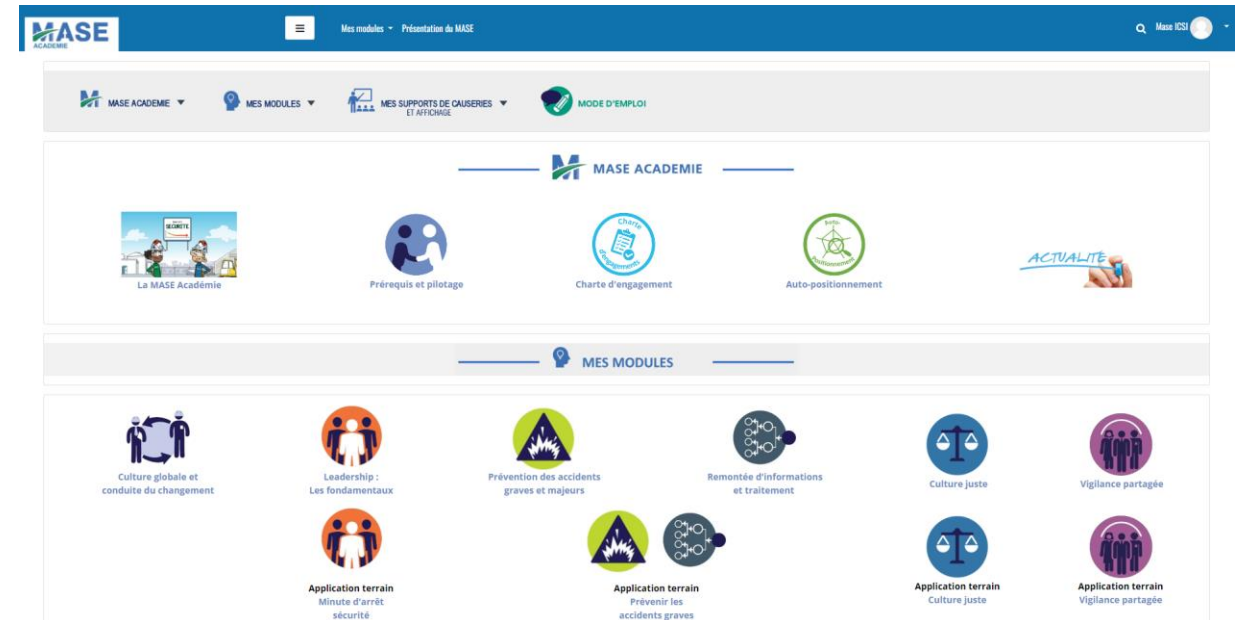
Incidents et situations dangereuses



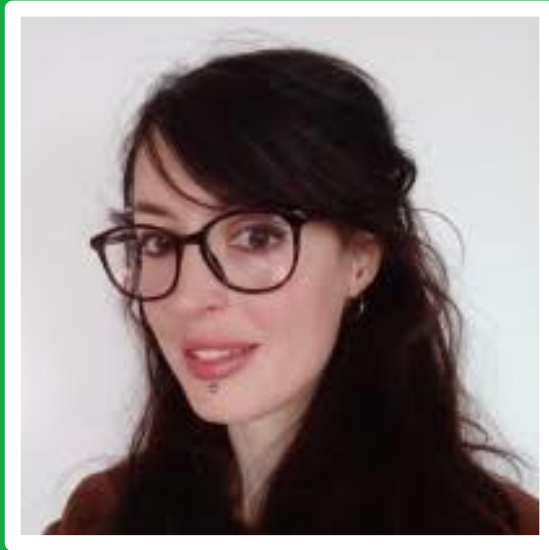
# La MASE Académie nous a permis de nous former à la culture de sécurité et déployer notre plan d'action



- Investissement, volonté de la direction
- Définir un **programme** et prendre le temps de le mettre en œuvre 2020 – 2024
- Donner du **sens**
- **Harmoniser les pratiques** des encadrants
- Bâtir la **confiance**
- **Arbitrer au quotidien** conformément aux engagements



La parole à :



**Maité NIEPCERON,**

MASE IdF-Ndie-Centre

Les contenus mis à disposition dans **la MASE Académie.**

**WEBINAIRE**

**1ER OCTOBRE 2024**

**13H30-14H30**

**Pour aller plus loin sur  
la thématique :**

1er octobre 2024, de 13h30 à 14h30

Inscription sur [www.icsi-eu.org](http://www.icsi-eu.org)



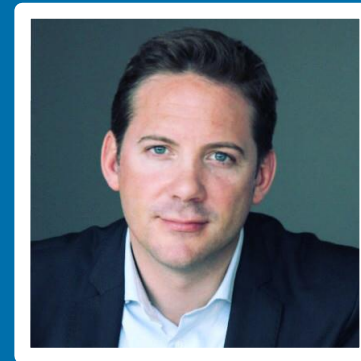
**L'ENTREPRISE  
LES FOH  
ET LE BUSINESS**

**Merci de votre attention**

Replay bientôt disponible

Prochain webinaire de la série le  
**19 décembre 2024 à 14h00 :**

## Le leadership en sécurité



**Ivan Boissières,**

Directeur Général de l'Icsi